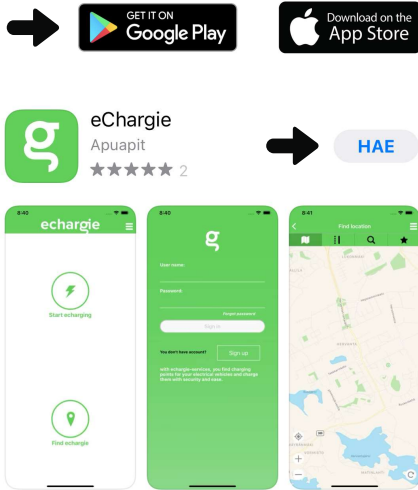
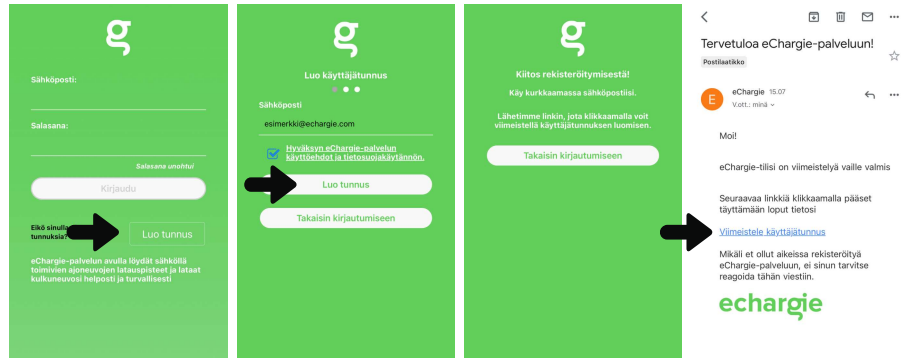


Näin käytät eChargie-latauspalvelua

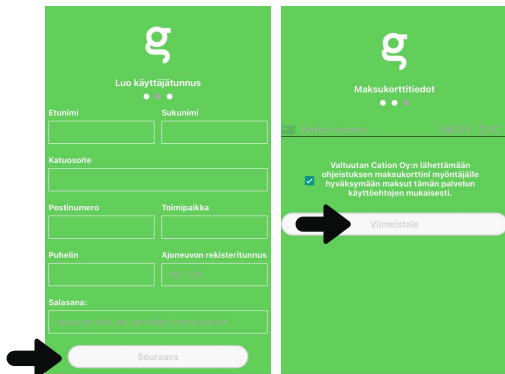
1. Lataa sovellus



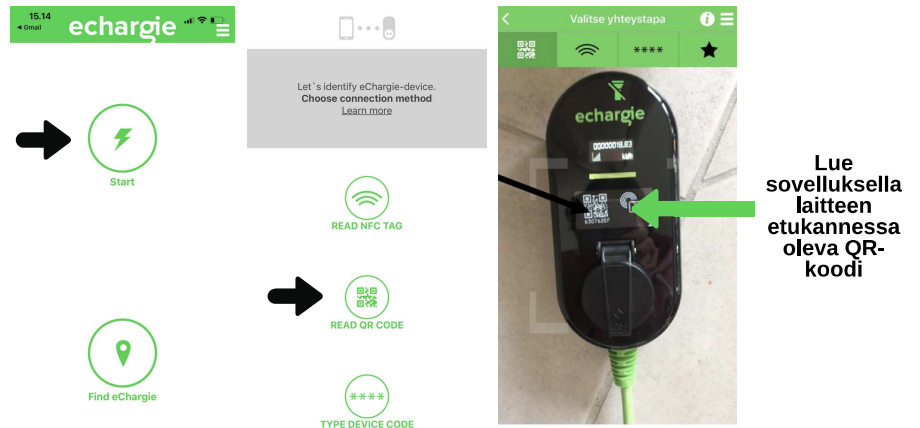
2. Luo käyttäjätunnus



3. Lisää tietosi

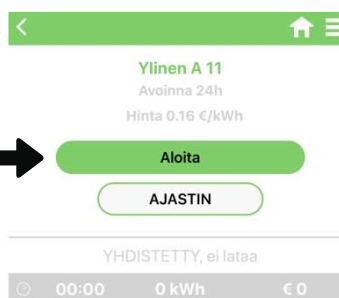


4. Kirjaudu palveluun ja tunnistaudu laitteelle



5. Aloita tai ajasta lataus (myös etäkäyttö on mahdollista)

Latauksen aloittaminen tai ajastus



Lataus / latauksen seuranta



Lopetus ja latauksen tiedot



Mikäli sinulla on kysyttävää, ota yhteyttä:
support@echargie.com